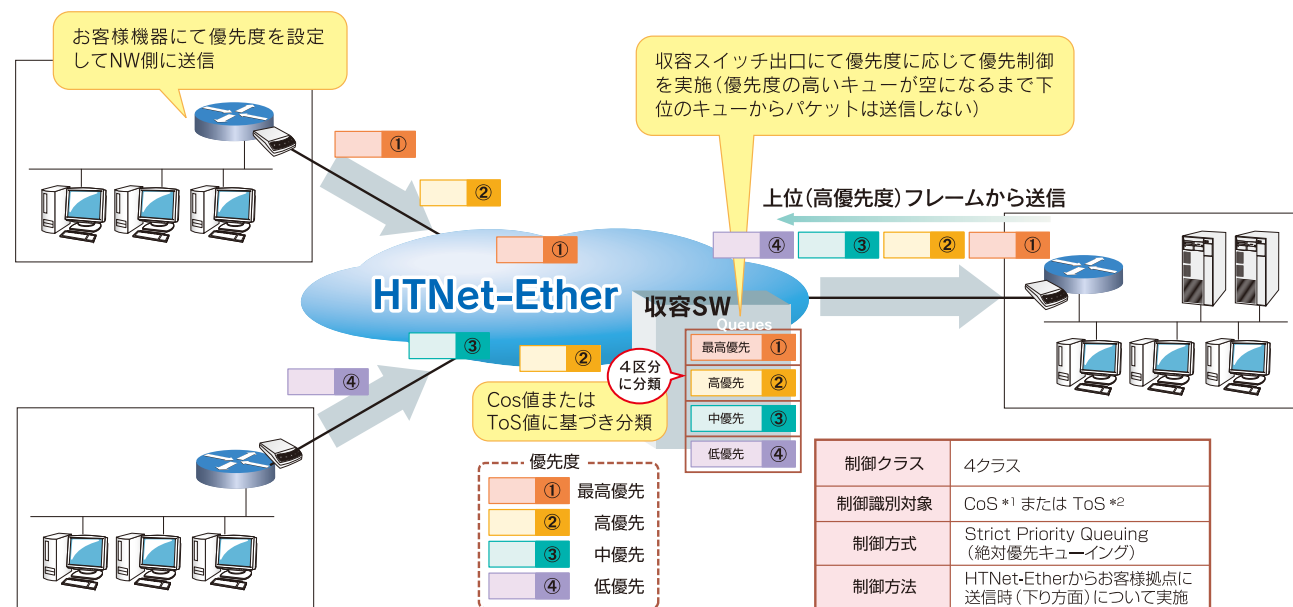


# オプションサービス

## 優先制御(QoS)

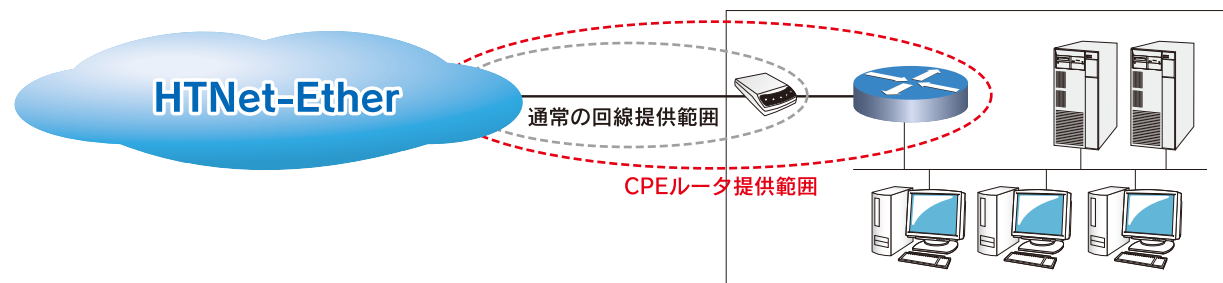
お客さまの重要データを優先的に制御することを可能とする『優先制御(QoS)』をご利用できます。音声・映像とデータ通信を統合する通信や、データ通信でも重要性の高いデータ(基幹系等)とそれ以外のデータが混在する通信を行う場合において、お客様にて優先度設定いただいたデータを優先的に伝送制御することでご契約帯域を有効かつ効率的に利用いただくことが可能となります。



\*1.CoS(Class of Service):イーサネットフレームのVLANタグに設定された優先度を示す情報 \*2.ToS(Type of Service):IPパケットのヘッダに設定された優先度を示す情報

## CPEレンタルパック

HTNet-Etherによるネットワークと合わせて一元的にNW機器(ルータ等)を提供いたします。CPEルータの設定、設置、導入後保守をパッケージしてサービスいたします。ネットワーク同様の監視・保守対応により、安定的な運用が可能となります。



## SMFゲートウェイ (詳細は別パンフレットを参照下さい)

HTNet-Etherと安価なブロードバンド回線を組み合わせたハイブリッドネットワークを提供します。

## HTNet-IPフォン (詳細は別パンフレットを参照下さい)

HTNet-Etherをご利用のお客様に安価なIP電話サービス(050、07××番号)を提供します。

お問い合わせは...

夢・創・そして...HTNetの光ネットワーク  
**北陸通信ネットワーク株式会社**  
 Hokuriku Telecommunication Network Co., Inc.  
 URL <http://www.htnet.co.jp/>

■本社 〒920-0993 石川県金沢市下本多町五番丁26番地 TEL (076) 269-5605 FAX (076) 233-5066  
 ■東京事務所 〒105-0003 東京都港区西新橋1丁目16番4号 日進堂ビル4F TEL (03) 3500-4100 FAX (03) 3500-4111  
 ■富山営業所 〒930-0858 富山県富山市牛島町13番15号 百川ビル8F TEL (076) 405-1380 FAX (076) 405-1381  
 ■福井営業所 〒910-1135 福井県吉田郡永平寺町松岡室22号2番地9 TEL (0776) 61-2290 FAX (0776) 61-2295



登録商標  
 法人向けサービスの販売提供に際する業務  
 ・イーサネット回線サービス  
 ・専用サービス  
 ・コンピュータ通信サービス

本パンフレットに記載されている内容は、平成19年11月現在のものです。

広域イーサネットサービス  
**「HTNet-Ether」**  
 HTNet-Ether Service



北陸通信ネットワーク株式会社

# 「HTNet-Ether」サービス

## イーサネットは、LANから、WANの世界へ。

「HTNet-Ether」サービスは、北陸3県を中心に全国に展開する広域イーサネットサービスです。離れた拠点をイーサネットでシームレスに接続できるセキュアなネットワーク型サービスです。イーサネットの特徴をそのままに、HTNetのギガビット級大容量バックボーンを最大限活用し、低価格で高速・高品質なネットワークをご提供いたします。大幅な業務効率の向上とTCO削減を一気に解決する「HTNet-Ether」を是非ご検討賜りますようお願い申し上げます。



## 「HTNet-Ether」サービスの特徴

### 自由度が高いL2ネットワーク

Ethernet技術で構成されたレイヤ2スイッチネットワークです。離れた拠点間でもLANとWANを意識することなく、自由なネットワーク運用が可能となります。ポイントtoポイントの専用線とは異なり、マルチポイント型のフルメッシュネットワークを構築できます。IPはもちろんのこと、IP以外のさまざまなプロトコルも利用可能で、ダイナミックルーティングにも対応します。既存アドレス体系を流用することで、ネットワークの移行もスムーズに対応できます。

### 設計しやすい安定した帯域確保ネットワーク

アクセス回線からバックボーンまでご契約帯域を確保し、高スループットを実現します。中継バックボーン網は、通信トラフィックを常に監視しご契約帯域を確保しますので、不安定なベストエフォート型のサービスと異なり、時間帯や他ユーザーに影響を受けることなく、安心して自由な帯域設計が可能です。

### 高セキュリティなネットワーク

インターネット（公衆網）と完全に分離したクローズドネットワーク（閉域網）です。中継バックボーン網においては、VLAN技術により他のお客様と論理的に独立性を確保し、お客様毎のセキュリティは当社が責任を持って確保します。これによりお客様では、セキュリティに不安を抱えることなくイントラネットを構築できます。

### アクセスからバックボーンまで安定したネットワーク

当社の保有する光ファイバー網でアクセス回線からバックボーンまでエンドtoエンドのネットワークをご提供します。HTNet-Ether網内はもちろんのこと、アクセス回線からお客様宅内に設置する回線終端装置まで当社が24時間365日体制で運用・監視します。万が一の障害時にも直ちに復旧作業の対応をします。

### VLANタグもそのまま透過

お客様で設定されたIEEE802.1qタグを透過することができ、遠隔地の複数LANを論理的に分割できます。

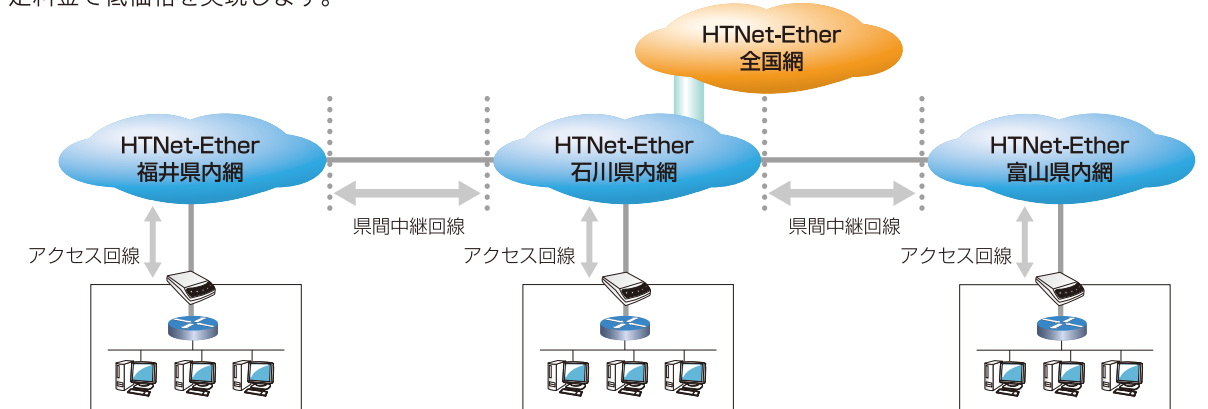
## お客様インターフェースは全てイーサネット

インターフェースをイーサネット(10BASE-T/100BASE-TX/1000BASE-SX)でご提供します。

速度	インターフェース		
128kbps、0.5Mbps、1~10Mbps	10BASE-T	全二重、半二重	MDI、MDI-X
20~100Mbps	100BASE-TX	全二重、半二重	MDI、MDI-X
1Gbps	1000BASE-SX	全二重	—

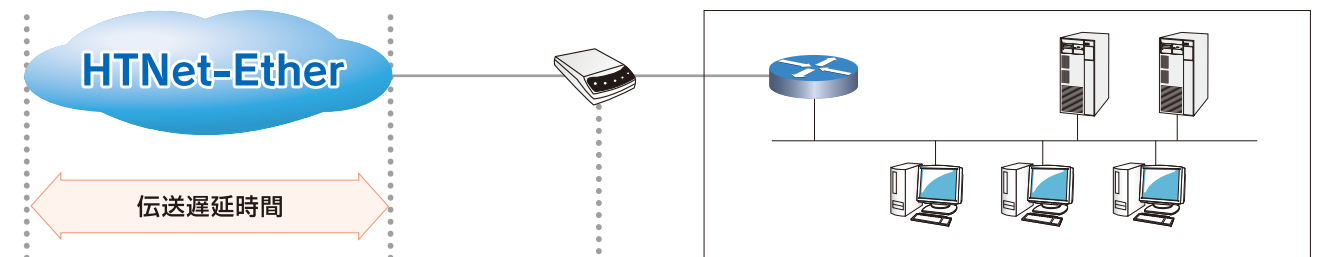
## 距離に依存しない豊富なメニューで低価格を実現

お客様の必要な帯域を選択できるように128kbps、0.5Mbps~100Mbps、1Gbpsまで豊富なメニューを設けております。トラフィックにあわせて適切なアクセス回線を選択することができ、料金体系も距離に依存しないアクセス回線を含んだ一定料金で低価格を実現します。



## 高品質なネットワークを保証【SLA(品質保証制度)】

お客様に安心して高品質なネットワークをご利用いただくために、サービス品質保証制度(SLA)を設定しております。万が一、品質基準を満たさなかった場合、あらかじめ定めた料率に応じて月額料金を返還いたします。



#### 《伝送遅延時間》

網内の月間平均遅延時間 (IPパケットの往復に要する時間)を10ミリ秒以下とする基準値を設け、その基準値を超えた場合には、回線使用料に3%を乗じて得た額を返還します。

#### 《故障回復時間》

お客様に責任のない理由(※1)により、その回線を全く利用できない状態(同程度も含む)すなわち回線故障が生じた際に、30分未満で故障を回復できない場合には、下記に応じて返還します。

稼働率	返還率
30分以上1時間未満	回線使用料の3%
1時間以上2時間未満	回線使用料の10%
2時間以上4時間未満	回線使用料の20%
4時間以上6時間未満	回線使用料の30%
6時間以上8時間未満	回線使用料の40%
8時間以上48時間未満	回線使用料の50%
48時間以上	回線使用料の100%

※1：天災等も対象となります。

#### 《稼働率》

網内の稼働率に基準値を設け、月間稼働率が基準値(99.99%)を下回った場合には、下記に応じて返還します。

稼働率	返還率
99.80%以上99.99%未満	回線使用料の1/90
98.00%以上99.80%未満	回線使用料の1/30
95.00%以上98.00%未満	回線使用料の1/10
90.00%以上95.00%未満	回線使用料の1/5
90.00%未満のとき	回線使用料の1/1